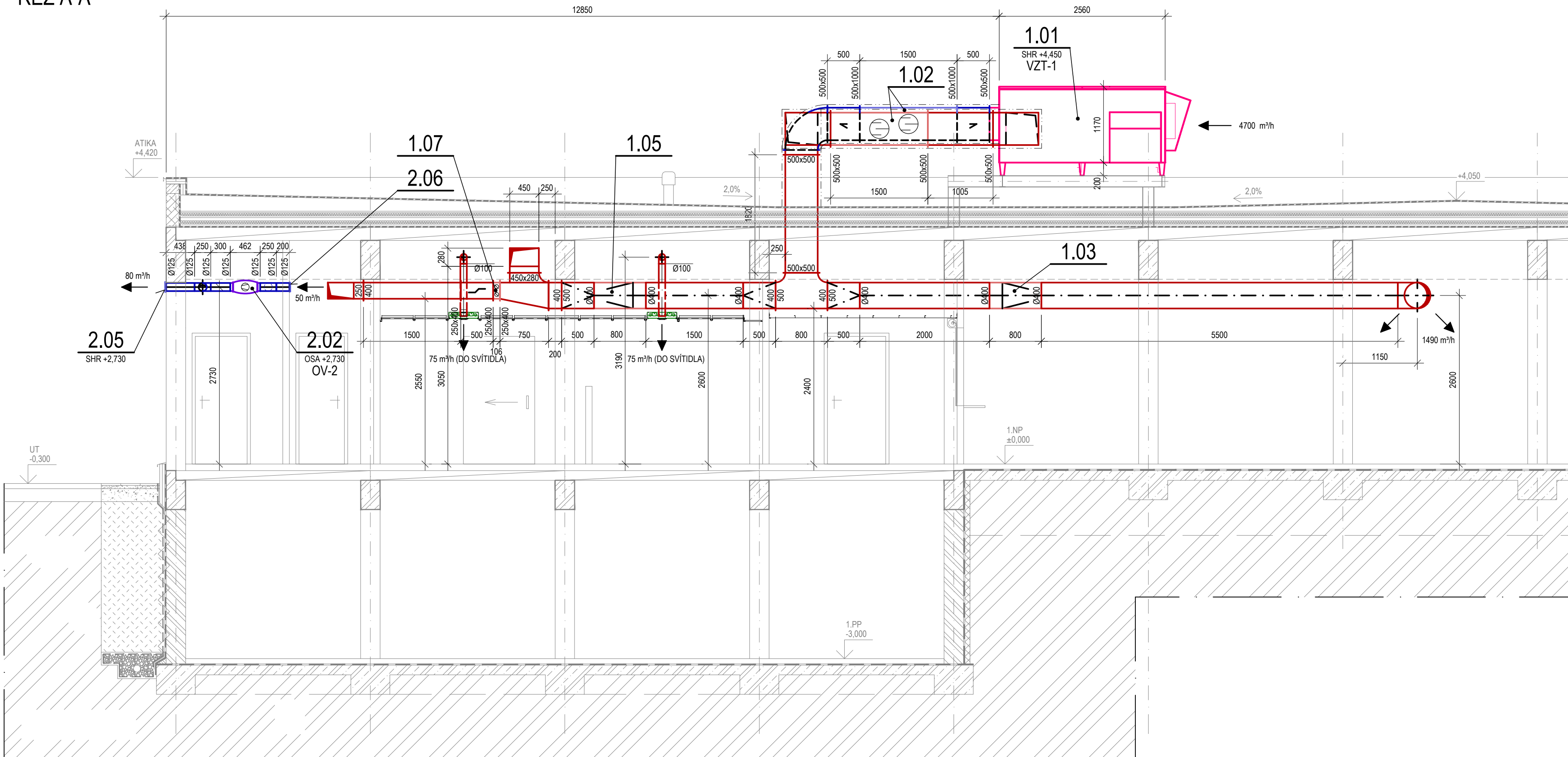
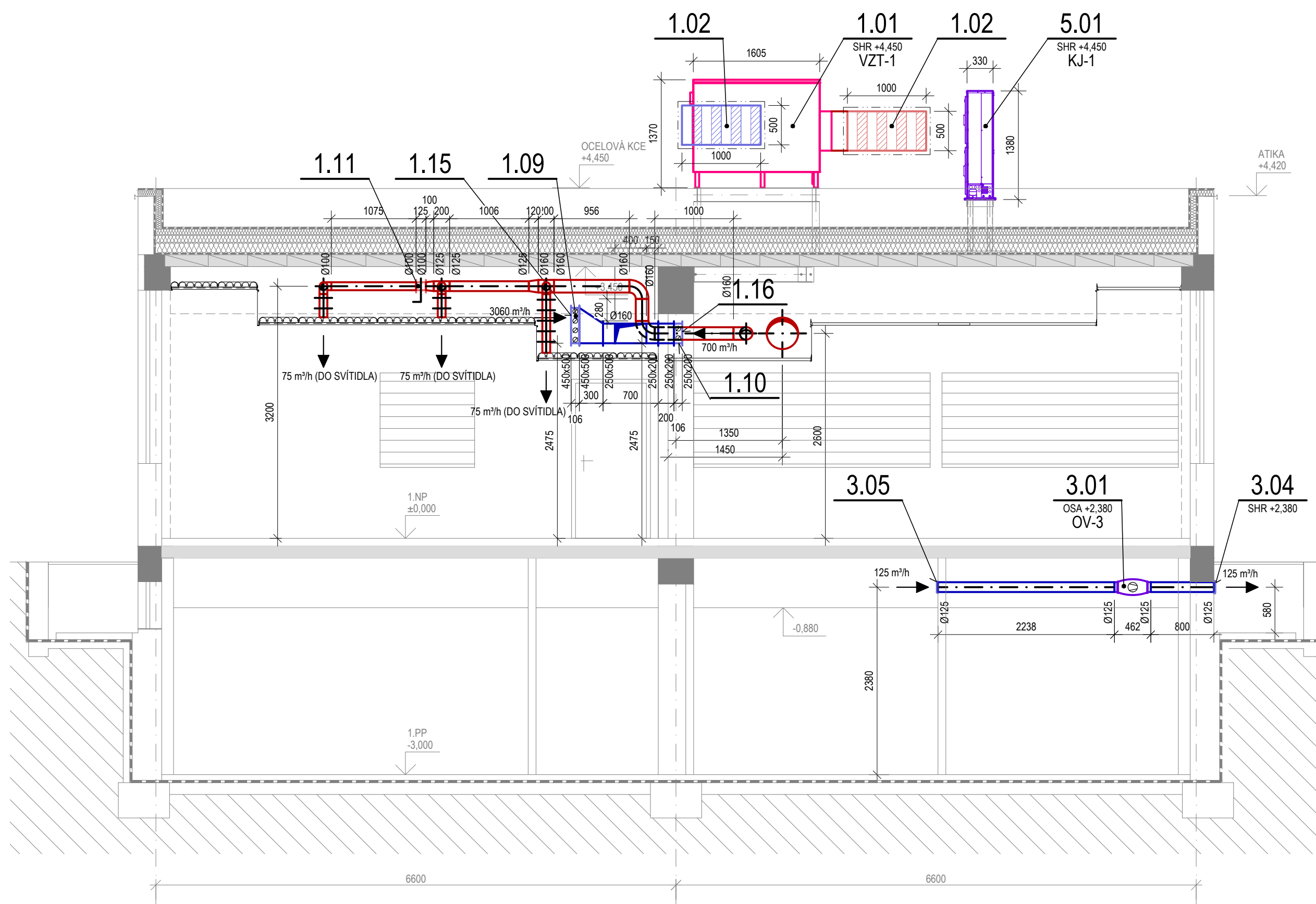


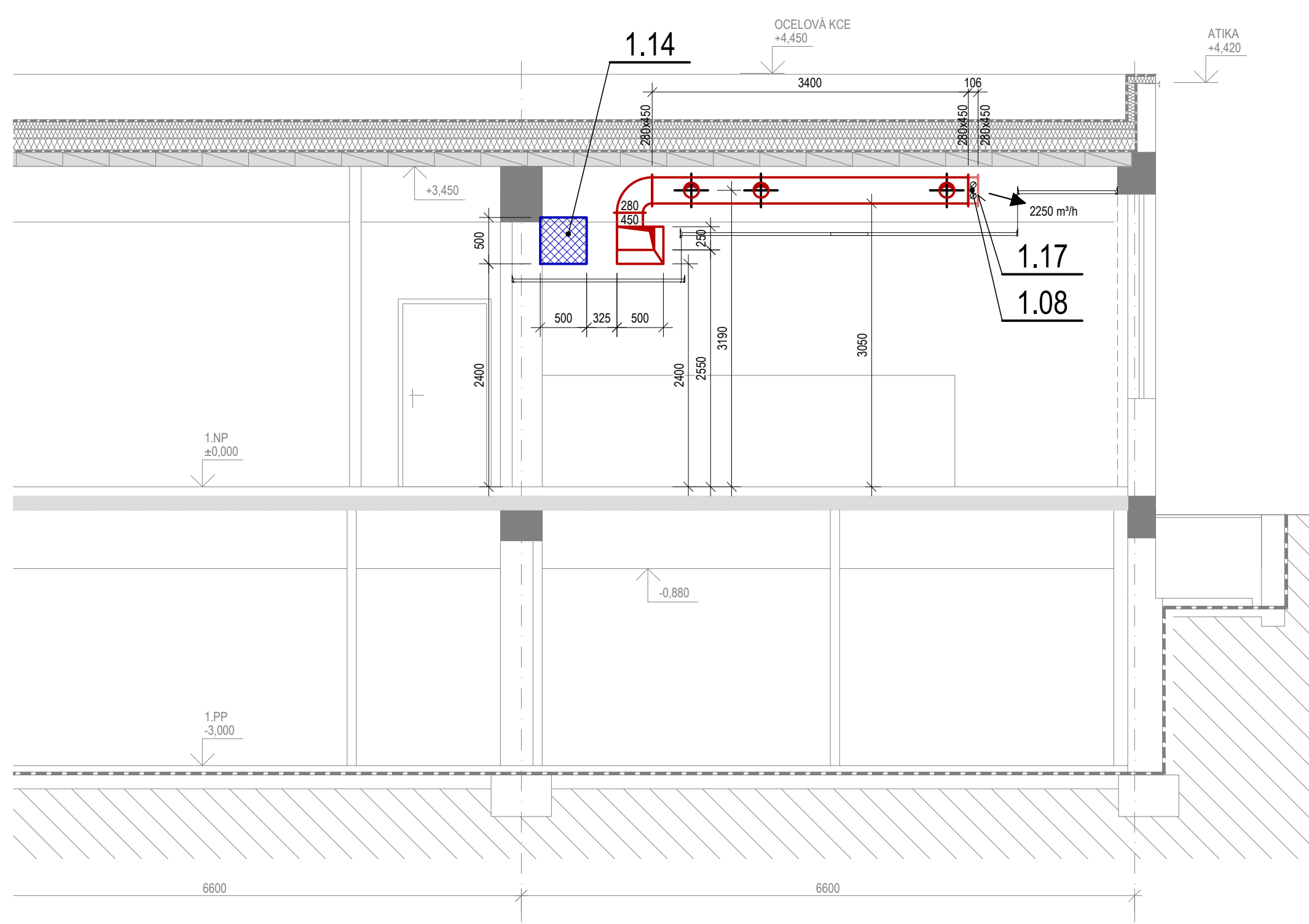
ŘEZ A-A



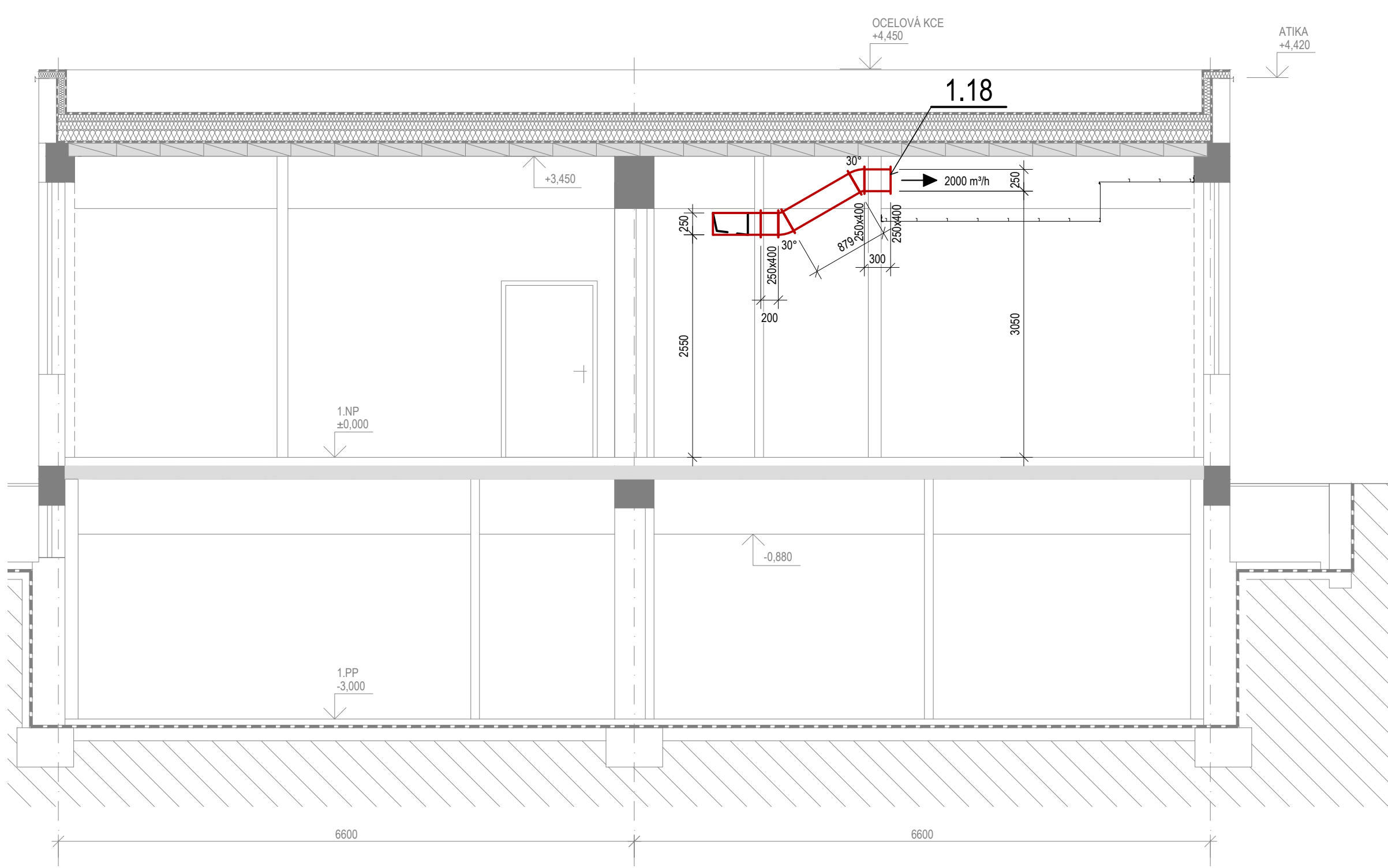
ŘEZ B-B






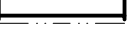








ŘEZ C-C



ŘEZ D-D

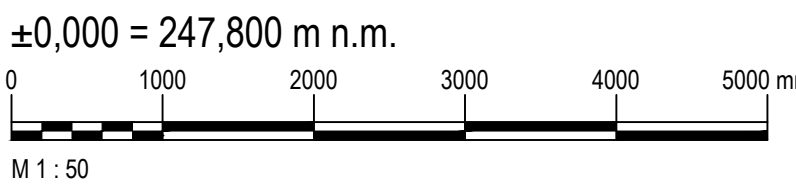






LEGENDA

- | | | | |
|---|---|---|---|
|  | VENTILÁTOR |  | POTRUBÍ IZOLOVÁNO TEPELNOU IZOLACÍ TL. 100 mm |
|  | FILTR VZDUCHU |  | POTRUBÍ (PŘÍVOD - ČERVENÁ, ODVOD - MODRÁ) |
|  | TLUMIČ HLUKU |  | STÁVAJÍCÍ ODTAHOVÉ POTRUBÍ |
|  | VODNÍ OHŘÍVAČ VZDUCHU | | |
|  | FREONOVÝ CHLADIČ VZDUCHU | VZT | VZDUCHOTECHNICKÁ JEDNOTKA |
|  | DESKOVÝ VÝMĚNÍK TEPLA | OV | ODVODNÍ VENTILÁTOR |
|  | REGULAČNÍ (UZAVÍRACÍ) KLAPKA | KJ | KONDEZAČNÍ JEDNOTKA (KLIMATIZACE) |
| | | --- | VZDUCHOTĚSNÁ PŘEPÁŽKA KLIMATIZAČNÍHO STROPU |
| OSA | VÝŠKOVÁ ÚROVEŇ OSY POTRUBÍ (ZAŘÍZENÍ) OD PODLAHY |  | OHĚBNÁ HADICE |
| SHR | VÝŠKOVÁ ÚROVEŇ SPODNÍ HRANY POTRUBÍ (ZAŘÍZENÍ) OD PODLAHY |  | REGULÁTOR VARIABILNÍHO PRÚTOKU |

POZNÁMKY A UPOZORNĚNÍ

- VŠECHNY ČTYŘHRANNÉ ODOBKÝ J.SOU S REGULOVATELNÝMI NÁBĚHOVÝMI PLECHY (MOŽNOST REGULAČE)
- VŠECHNY ČTYŘHRANNÉ OBLUKOU J.SOU S UŠÍKOVANÝMI NÁBĚHOVÝMI PLECHY (LEPŠÍ PROUDĚNÍ VZDUCHU)
- VŠECHNY NEOZNAČENÉ ÚHLY OBLUKOU A ODOBKĚ MAJÍ ÚHEL 90°
- VE DVEŘÍCH OZNAČENÝCH ŠÍPKOU JSOU OSAZENY DVEŘNÍ MRŽÍKY - MRŽÍKY JSOU SOUČÁSTÍ DVEŘÍ (DODÁVKA STAVBY)
- PŘÍVODNÍ VZDUCHOTECHNICKÉ POTRUBÍ VEDOUcí CHLAZENÝ VZDUCH UVNITŘ VĚTRANÉHO PROSTORU
- JE ISOLOVÁNO SAMOLEPÍcÍ PAROTĚSNOU TEPELNOU ISOLACÍ TLOUŠŤKY 10 mm S POVRCHOVOU AL ÚPRAVOU.
- CHLADIVÉ POTRUBÍ JE ISOLOVÁNO PAROTĚSNOU TEPELNOU ISOLACÍ TLOUŠŤKY 19 mm A VE VENKOVNÍM PROSTORU JE OPLECHOVÁNO.
- VZDUCHOTECHNICKÉ POTRUBÍ VEDENÉ VE VENKOVNÍM PROSTORU JE ISOLOVÁNO PAROTĚSNOU TEPELNOU ISOLACÍ TLOUŠŤKY 100 mm S KRYCÍM OPLECHOVÁNÍM
- VĚTŠINA MÍSTNOSTÍ V 1. PP JE VĚTRÁNA PŘÍROZENĚ POMOCÍ OTVÍRACÍCH OKEN A DVEŘÍ, BĚHEM VÝMĚNY OKEN NESMÍ DOJÍT KE ZMĚNĚ TOHOTO STAVU (I NOVÁ OKNA MUSÍ BÝT OTVÍRÁVÁ)
- DETAILNÍ VÝKRES KLIMATIZAČNÍCH STROPŮ - VIZ VÝKRES Č. 928-32470-112-05
- VÝKROVE UMÍSTĚNÍ KLIMATIZAČNÍCH STROPŮ BUDE PŘÍZPŮSOBENO SITUACI NA STAVBĚ, STROPY BUDOU POSAZENY CO NEJVÝŠE OD PODLAHY PODLE TOHO, JAK TO JEDNOTLIVÝCH MÍSTNOSTECH BUDE MOŽNÉ
- VEŠKERÉ KÓTY JSOU POUZE ORIENTAČNÍ PŘED REALIZACÍ JE NUTNÉ ROZMĚRY ZAŘÍZENÍ A POTRUBÍ A JEJICH UMÍSTĚNÍ OVĚRIT PŘÍMO NA STAVBĚ A PŘÍPADNĚ UMÍSTĚNÍ ZAŘÍZENÍ A POTRUBÍ UPRAVIT DLE SKUTEČNÉ DISPOZICE!



Revize	Druh změny	Objednatel Client	Generální projektant General designer	Vypracoval / Elaborated by	Subdodavatel Subcontractor	Vypracoval / Elaborated by	Akce Project	Objekt Object	Profese Specialization	Formát / Size										
01	Změny dle připomínek klienta	Město Studénka nám. Republiky 762 742 13 Studénka	 TECHNOPROJEKT Technoprojekt, a.s. Havlíčkovo nábřeží 38 702 00 Ostrava	Ing. Havlíšek  Kontroloval / Checked by Ing. Frýza  Manažer projektu / Project manager Ing. Frýza 			PD - REKONSTRUKCE ŠKOLNÍCH KUCHYNÍ STUDÉNKA	SO 02 - REKONSTRUKCE KUCHYNĚ ZŠ SJEDNOCENÍ	TZB - Vzduchotechnika a klimatizace	8x A4										
									Název výkresu Title	ŘEZY	Datum / Date	24/01/2020	Stupeň / Phase	DPS	Měřítko / Scale	1:50	Revize / Revision	01	Archivní číslo / Archive No.	928-32470-112-04